

Liebe Schüler und Schülerinnen der Klassenstufen 7 und 8,

wir wenden uns heute ganz speziell an Euch, um Euch das Modul „Virtuelle Berufliche Orientierung“ in Zeiten der Schulschließung als besonderes Modul im Rahmen der Berufsorientierung vorzustellen.

Es steht außer Frage, dass berufliche Orientierung „zum Anfassen“ am wirksamsten ist. Den umfangreichsten Einblick in die Berufswelt gewinnt Ihr natürlich am besten direkt in den Betrieben und Institutionen. Wenn Praktika oder Betriebserkundung in diesen Zeiten nicht möglich sind, braucht es jedoch Alternativen, die eine berufliche Orientierung von „zu Hause“ aus ermöglichen.

Ihr findet im Anhang die dazu erarbeiteten Arbeitsblätter vom Projektbüro IRIS e.V.

Bitte nehmt Euch für diese Aufgabenstellungen ein wenig Zeit, recherchiert im Internet, oder beratet Euch mit dem **nötigen Sicherheitsabstand** mit Freunden oder Verwandten!!!

Die Erledigung der Arbeitsblätter sollte stets **nachrangig** zu den zu erledigenden Aufgaben der jeweiligen Unterrichtsfächer stehen.

Bitte informiert Eure Eltern über die Möglichkeit unseres Angebotes und sprecht gern mit Ihnen Euer Vorgehen ab.

Wir freuen uns natürlich auf Eure erreichten Ergebnisse, stehen auch für evtl. Rückfragen zu den aufgeführten Verbindungsmöglichkeiten zur Verfügung!

- Volkmar Bergauer

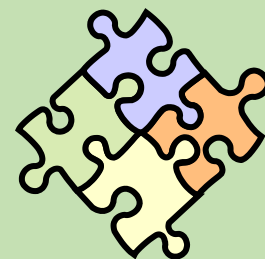
Mailkontakt: volkmar.bergauer@ib.de

Funktelefon: 0160 91978341

- H.-Werner Großer

Mailkontakt: hans-werner.grosser@ib.de

Funktelefon: 0160 96708265



Eine Bitte noch an die Schüler_Innen der Klassenstufe 8, denen ich Mitte März in den jeweiligen Klassenverbänden die Profilerstellung Teil 2 inkl. den Berufswahlhefter ausgehändigt hatte, diese auch zu bearbeiten und mir im „normalen Schulbetrieb“ zurückzugeben.

P.S:

Wir vermissen Euch ein ganzes Stück, auch uns fehlt der Smalltalk im Schulhaus, oder die eine oder andere nette Geste!

Bleibt bitte gesund, wir sehen uns bestimmt bald wieder!

Eure Praxisberater

H.-Werner Großer, Volkmar Bergauer

