

1.6. Säugetiere (einige Aufgaben im AH hast du bereits erledigt)

1.6.1. Körpergliederung und Fortbewegung LB S. 96/97

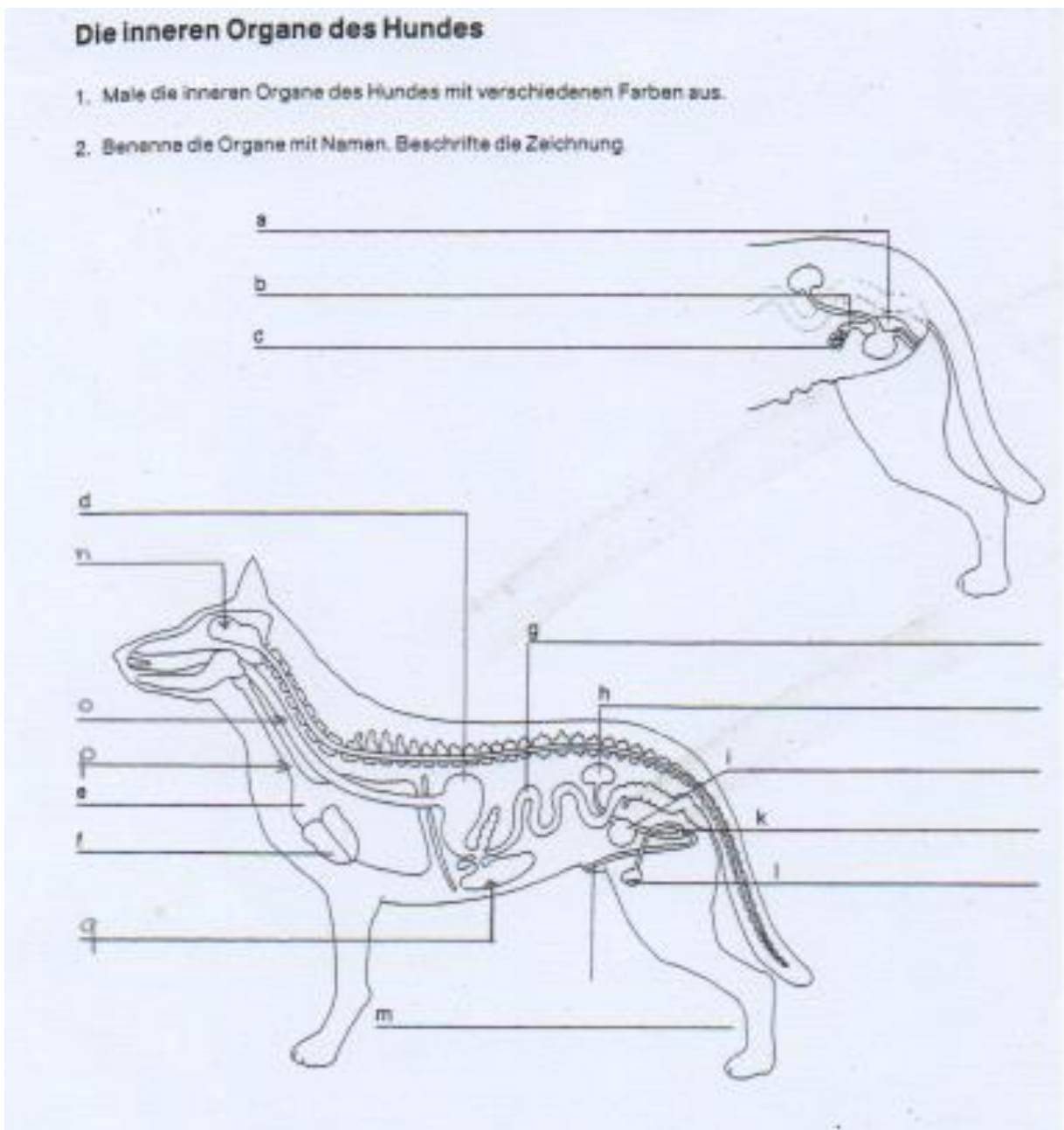
Der Körper besteht aus Kopf,, Schwanz und 4

<u>Fortbewegungsarten:</u>	-Fliegen (Flügel)	-Fledermaus
<u>Vervollständige</u>	- Schwimmen(.....)	-
	-(4Beine)	- Gepard
	- Laufen (2Beine)	-
	- Graben (Grabschaukeln)	-
	-Springen (2kräftige Beine)	-

→ Löse die Aufgabe AH S. 21 Nr.4

1.6.2. Körperbau

Skelett → siehe AH S. 21 Nr.3



1.6.3. Atmung LB S. 101

Alle Säugetiere atmen mit einer sehr stark gekammerten Lunge mit

→ AH S.23 Nr.8

Wir atmen ein und wieder aus (Atemgase).

1.6.4. Körpertemperatur LB S.92

Säugetiere sindTiere (wie Vögel), das bedeutet, dass die Körpertemperatur konstant bleibt, egal ob es

Im Gegensatz dazu sind Lurche und ReptilienTiere.

1.6.5.Körperbedeckung LB S.92

Säugetiere besitzen eineHaut mit (Fell)

→ AH S. 21 Nr.2 mit Hilfe LB S. 92

1.6.6. Ernährung LB S.98/99

-am Bau des Gebisses kann man die Ernährung des Tieres erkennen → AH S.22 Nr.2

Gebissart	Merkmale + besondere Zähne	Beispieltiere
Fleischfresser		
Pflanzenfresser		
Allesfresser		
Nagetiere	- 4 ständig nachwachsende Schneidezähne – Nagezähne (lang, gebogen, meißelförmig) - keine Eckzähne	Eichhörnchen, Biber, Ratten...
Insektenfresser		

