

## 1.6. Säugetiere (einige Aufgaben im AH hast du bereits erledigt)

### 1.6.1. Körpergliederung und Fortbewegung LB S. 96/97

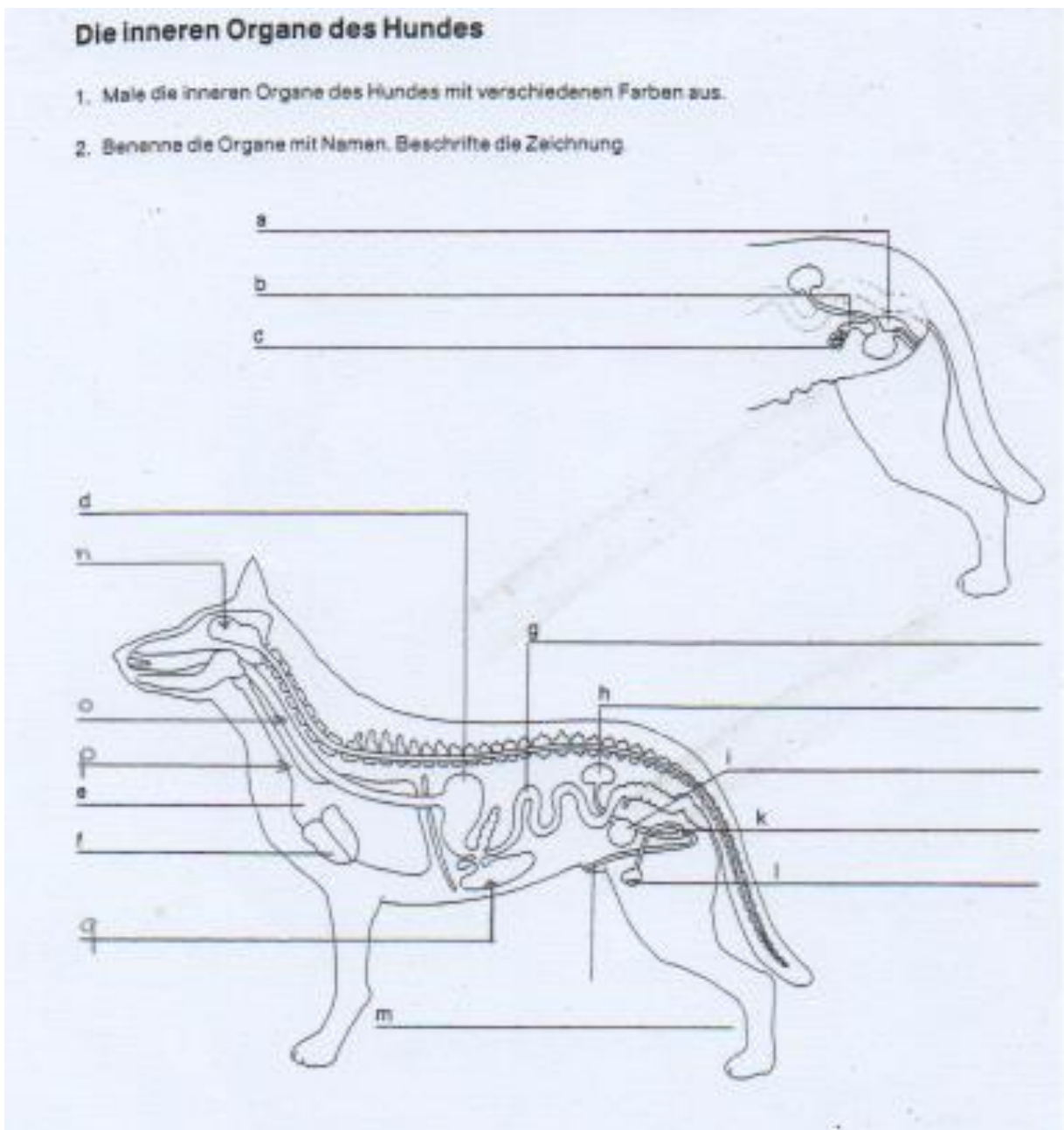
Der Körper besteht aus Kopf, ....., Schwanz und 4 .....

<u>Fortbewegungsarten:</u>	-Fliegen (Flügel)	-Fledermaus
<u>Vervollständige</u>	- Schwimmen(.....)	- .....
	- .....(4Beine)	- Gepard
	- Laufen (2Beine)	- .....
	- Graben (Grabschaukeln)	- .....
	-Springen (2kräftige Beine)	- .....

→ Löse die Aufgabe AH S. 21 Nr.4

### 1.6.2. Körperbau

**Skelett** → siehe AH S. 21 Nr.3



### **1.6.3. Atmung** LB S. 101

Alle Säugetiere atmen mit einer sehr stark gekammerten Lunge mit .....

→ AH S.23 Nr.8

Wir atmen ..... ein und ..... wieder aus (Atemgase).

### **1.6.4. Körpertemperatur** LB S.92

Säugetiere sind .....Tiere (wie Vögel), das bedeutet, dass die Körpertemperatur konstant bleibt, egal ob es .....

Im Gegensatz dazu sind Lurche und Reptilien .....Tiere.

### **1.6.5.Körperbedeckung** LB S.92

Säugetiere besitzen eine .....Haut mit ..... (Fell)

→ AH S. 21 Nr.2 mit Hilfe LB S. 92

### **1.6.6. Ernährung** LB S.98/99

-am Bau des Gebisses kann man die Ernährung des Tieres erkennen → AH S.22 Nr.2

<b>Gebissart</b>	<b>Merkmale + besondere Zähne</b>	<b>Beispieltiere</b>
Fleischfresser		
Pflanzenfresser		
Allesfresser		
Nagetiere	- 4 ständig nachwachsende Schneidezähne – Nagezähne (lang, gebogen, meißelförmig) - keine Eckzähne	Eichhörnchen, Biber, Ratten...
Insektenfresser		

