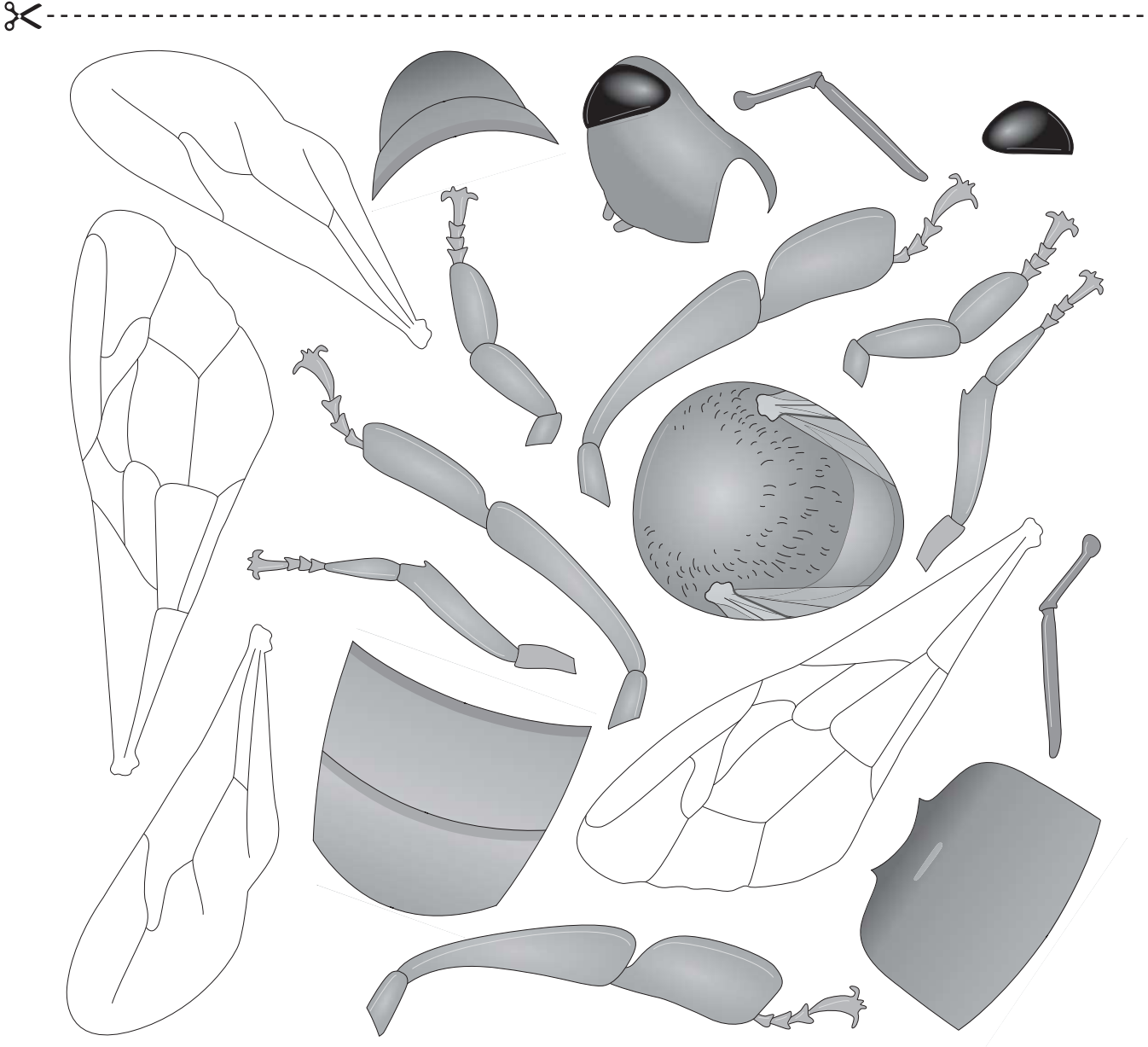


Bienenrekonstruktion

Martina ist im Garten auf eine tote, vertrocknete Biene getreten. Sie hat es bemerkt, da es plötzlich unter ihrem Schuh verräterisch geknackt hat. Der harte Chitinpanzer der Biene ist zerbrochen und die Biene wurde durch den Tritt zerteilt. Martina möchte die Biene gerne wieder zusammensetzen, weil sie wissen möchte, ob es eine weibliche oder männliche Biene war. Da sie das Thema Bienen gerade im Biologieunterricht behandeln, möchte sie auch ein beschriftetes Klebebild herstellen und in die Schule mitnehmen.



- **1** Schneide die Bienenbruchstücke aus und klebe sie in deinem Heft zu einer Biene zusammen.
- **2** Informiere dich und erkläre in deinem Heft, ob es sich um eine weibliche oder um eine männliche Biene handelt.
- **3** Beschrifte dein Klebebild im Heft mit folgenden Angaben: Kopf, Brust, Hinterleib, Fühler, Flügel, Gliederbein, Komplexauge. Gib die Zahl der jeweiligen Körperteile in Klammern an.
- **4** Beschreibe in deinem Heft anhand von zwei Körperteilen der Biene den Zusammenhang zwischen Struktur und Funktion.