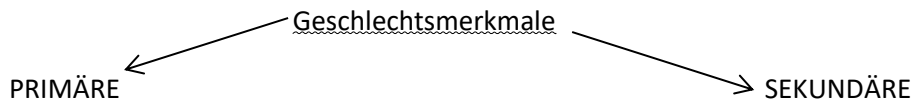


4. Fortpflanzungssystem

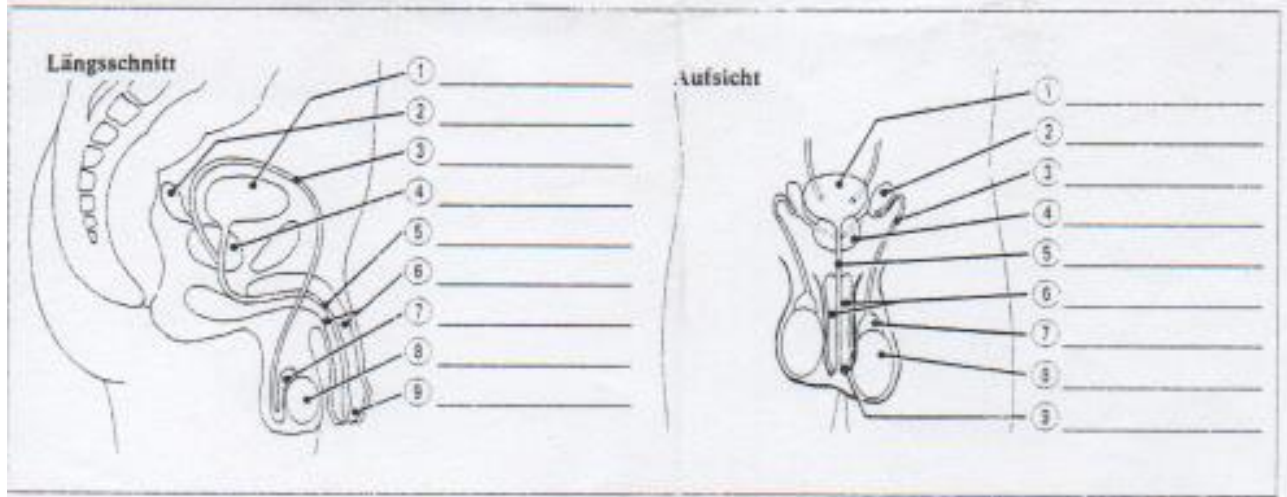


- von Geburt an vorhanden (Geschlechtsorgane)

.....

4.1. Bau der Geschlechtsorgane (LB S.66/67)

3. Beschrifte im Längsschnitt und in der Aufsicht die männlichen Geschlechtsorgane! Kennzeichne gleiche Abschnitte mit der gleichen Farbe!



2. Beschrifte die weiblichen Geschlechtsorgane! Verwende für gleiche Abschnitte gleiche Farben zur Kennzeichnung!



4.2. Die Fortpflanzung-/Geschlechtszellen

Samenzellen / Spermien

- werden in den Hoden gebildet
- 0,06 mm lang
- 2 Tage außerhalb der Hoden lebensfähig
- 3mm/min. schnell

Skizze:

Eizellen

- reifen in den Eierstöcken heran
- 0,2 mm groß
- 4 bis 6 Stunden im Eileiter befruchtbar
- kann sich nicht selbst fortbewegen

Skizze:

4.3. Die sekundären Geschlechtsmerkmale LB S.72

- bilden sich in der P..... durch die Wirkung von heraus

Männliche	Weibliche
Körperbehaarung im Schambereich und unter den Achseln	
	X-Form des Körpers
Pollution (erster Samenerguss)	

Informiere dich, warum die Pubertät für alle Beteiligten eine schwierige Zeit ist.

4.4. Menstruation

Lies dazu die Seite 68 und beantworte die Aufgaben 7 und 8.

Die Menstruationsflüssigkeit besteht aus Blut, abgelöster Schleimhaut und der zersetzten Eizelle und sieht deshalb dunkelrot/bräunlich aus.