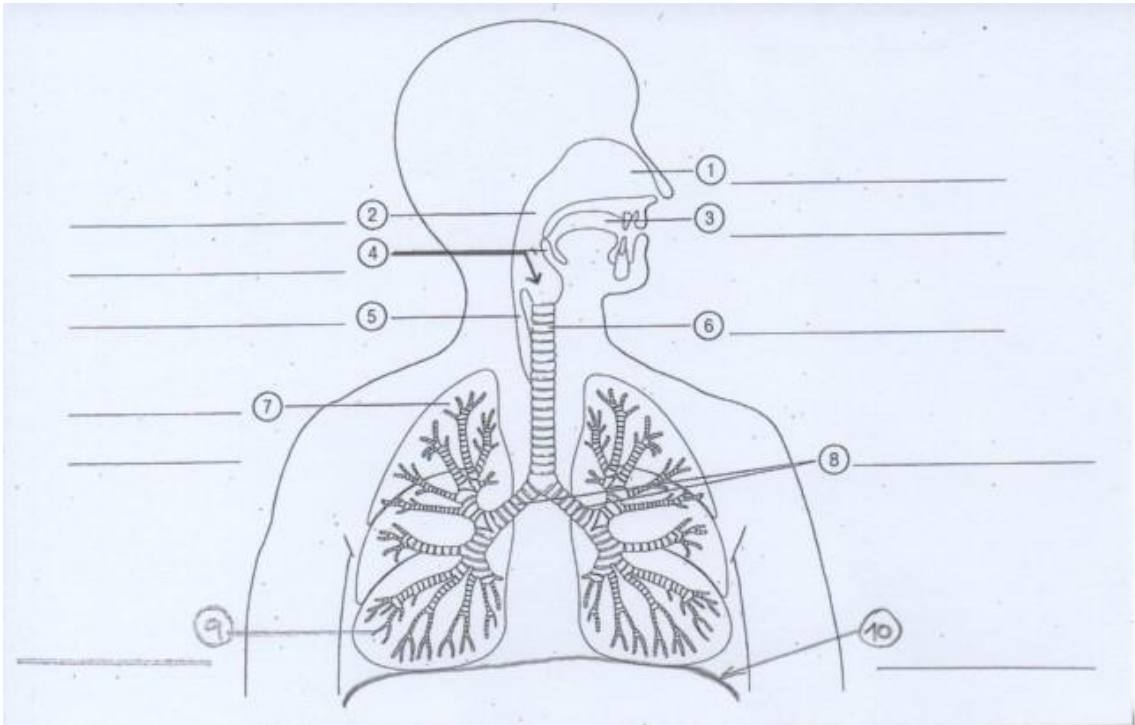


## 2. Atmung

### 2.1. Bau des Atmungssystems (LB S.98/99)



### 2.2. Beschreibe den Weg der Einatemluft

Mund-/Nasenhöhle- Rachen-...

### 2.3. Atemmechanik (Ergänze die Bauchatmung nach vorgegebenem Beispiel – LB.S.100)

#### **Brustatmung**

Einatmen: - Zwischenrippenmuskeln spannen sich – dadurch hebt sich der Brustkorb – die Lunge wird gedehnt und es entsteht ein Unterdruck – Luft wird eingesaugt

Ausatmen: Zwischenrippenmuskeln erschlaffen – Brustkorb senkt sich und die Lunge wird zusammengedrückt – Überdruck entsteht – Luft strömt aus

#### **Bauchatmung**

Einatmen:

Ausatmen:

#### **2.4. Der Gasaustausch im Lungenbläschen** *(diese Seite kannst du abschreiben und brauchst sie nicht auszudrucken)*

Wir atmen ständig Sauerstoff (O<sub>2</sub>) ein und Kohlenstoffdioxid (CO<sub>2</sub>) aus, weil in den Zellen des Körpers Sauerstoff zur Energiegewinnung benötigt wird und dabei Kohlenstoffdioxid entsteht.

Lies den Text S.101, fertige eine Skizze zum Gasaustausch im Lungenbläschen an und beschrifte sie und beantworte die Fragen 2ab, 5 und 6 auf Seite105

#### **2.5. Erkrankung und Gefährdung**

Informiere dich auf Seite 102 über Lungenerkrankungen.

##### **Schädlichkeit des Rauchens** LB S.103

„Rauchen ist Selbstmord auf Raten und eine tödliche Sucht“.

-Begründe die Richtigkeit dieser Aussage. Erkläre dabei die Wirkung von Teer und Nikotin im Körper.

-Was versteht man unter Passivrauchen? Ist das gefährlich?

-Warum ist Rauchen in der Schwangerschaft gefährlich?